

Bienvenue Sur SeeClic.com

Nous sommes allés très loin pour vous rendre plus proches...



Version 2.00

Notice de paramétrage Alice/Tiscali TriWay



SOMMAIRE

	Page
Rappel et Précisions	3
Identification de votre Modem (AliceBox ou Triway)	4
Comment trouver l'adresse IP de votre TRIWAY	5
Configuration TRIWAY	6
Multiples caméras IP	10

Comment paramétrer votre Modem TRIWAY pour l'utilisation des services SeeClic

RAPPEL IMPORTANT :

Cas N° 1 → Utilisation d'une Webcam USB raccordée à un PC utilisant notre composant « SeeClic Manager »

Vous devez préalablement avoir assigné une adresse IP fixe, (comme par ex : 192.168.0.2) à **l'ordinateur** sur lequel est installé le composant logiciel destiné à gérer votre/vos Webcam USB: SeeClic Manager.

Cas N° 2 → Utilisation d'une Caméra IP fonctionnant sans PC et donc sans « SeeClic Manager »

Vous devez préalablement avoir assigné une adresse IP FIXE, (comme par ex : 192.168.0.1) à la **caméra IP** que vous souhaitez utiliser avec SeeClic.

Vous devez également avoir changé le port http utilisé par la caméra de 80 (par défaut) à 8877.

Reportez vous au « **Guide de Première Installation** » pour de plus amples détails.

PRECISION IMPORTANTE :

Depuis la reprise par Alice de Tiscali, il existe à ce jour **DEUX** types différents de Modem :

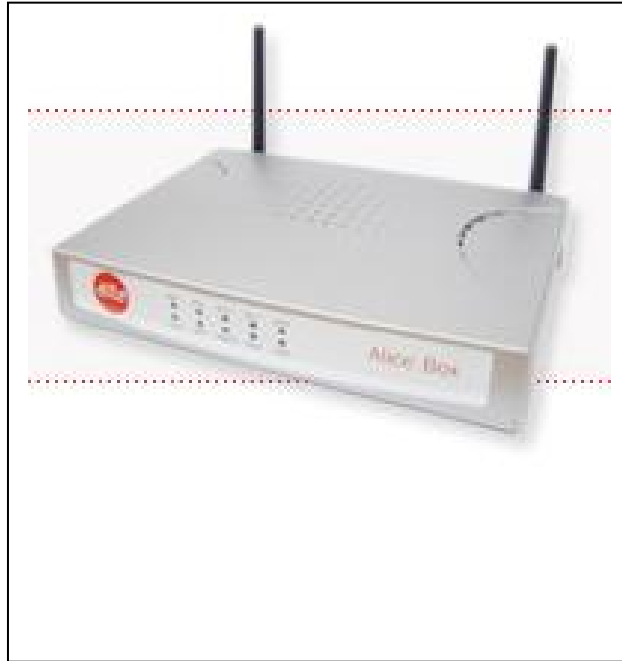
- **AliceBox**
- **Triway**

Cette notice traite uniquement du Modem TRIWAY

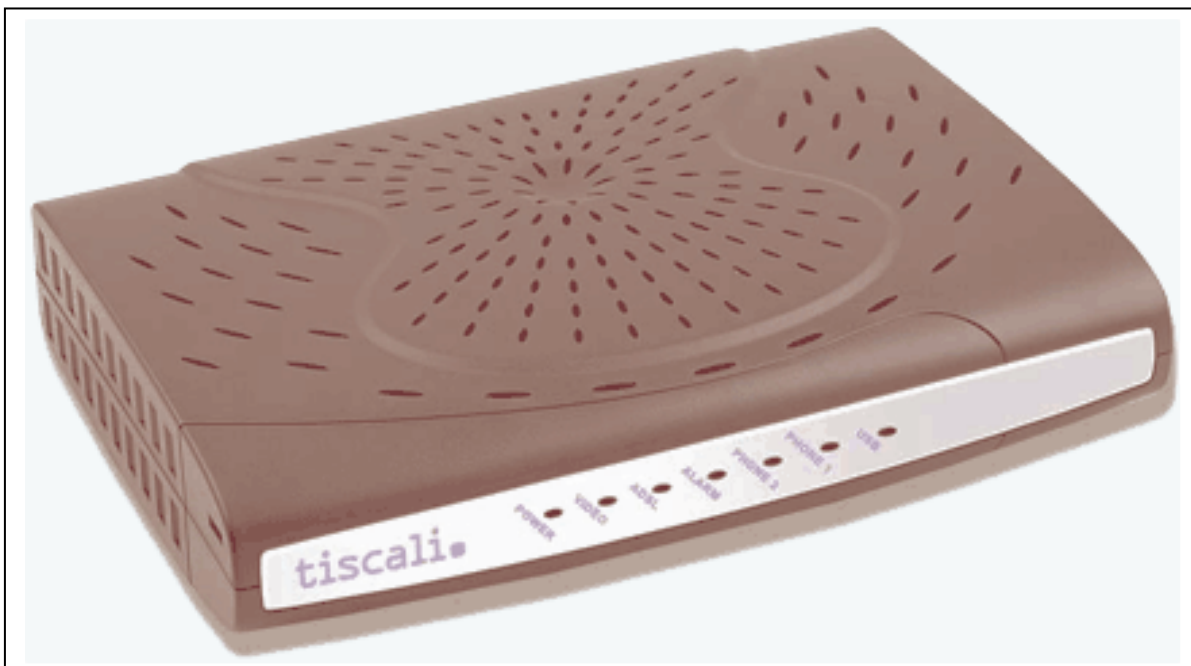
Afin de vous permettre d'identifier ces différents MODEM, pour lesquels le paramétrage est différent, nous vous montrons ci-dessous les photos de ceux-ci.

AliceBox :

(Se reporter à la notice SeeClic correspondante)



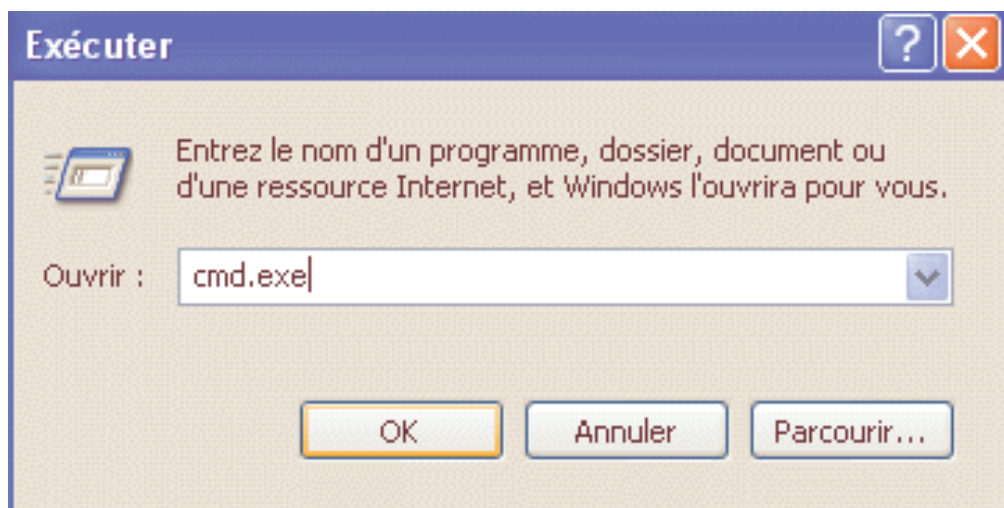
Triway :



Comment trouver l'adresse IP de votre TRIWAY

Une fois votre modem TRIWAY identifié, afin de trouver l'adresse IP de votre TRIWAY, choisissez dans la barre des tâches de votre PC, le menu « démarrer », puis choisissez « Exécuter... ».

Saisissez « cmd.exe » sur la ligne Ouvrir et validez.



Tapez alors dans la fenêtre qui s'est ouverte : « ipconfig » et validez.

L'adresse IP de votre TRIWAY correspond à celle figurant à côté de la ligne intitulée Passerelle par défaut (Gateway) :

```
C:\WINDOWS\System32\cmd.exe
Microsoft Windows XP [version 5.1.2600]
(C) Copyright 1985-2001 Microsoft Corp.

C:\Documents and Settings\guillaume>ipconfig

Configuration IP de Windows

Carte Ethernet Connexion au réseau local:
    Suffixe DNS propre à la connexion :
    Adresse IP. . . . . : 192.168.1.2
    Masque de sous-réseau . . . . . : 255.255.255.0
    Passerelle par défaut . . . . . : 192.168.1.1
```

Configuration de votre TRIWAY

Une fois cette adresse IP déterminée, lancez Internet Explorer, puis saisissez l'adresse IP de votre TRIWAY :

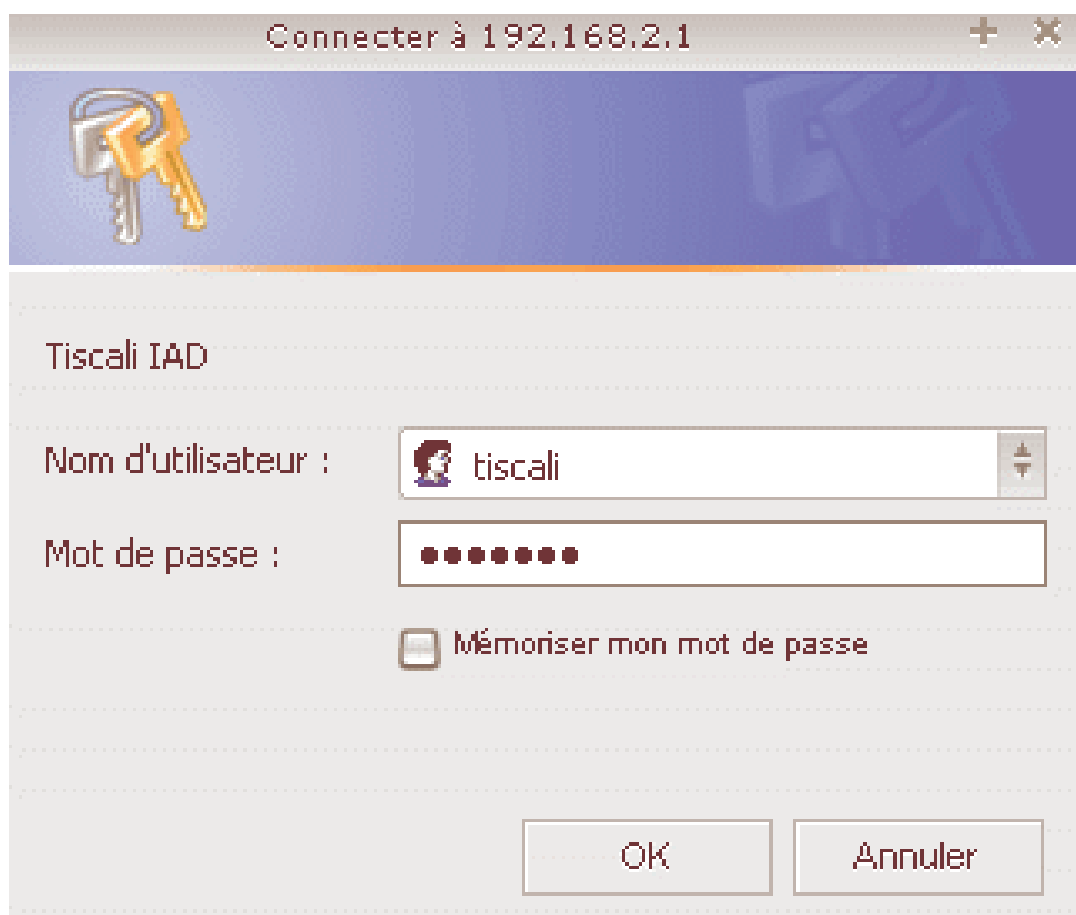
Ex: 192.168.1.1 (dans cet exemple)

Par défaut (si vous ne l'avez pas changé), le Login et password de ce modèle, sont :

Login : tiscali (ou alice)

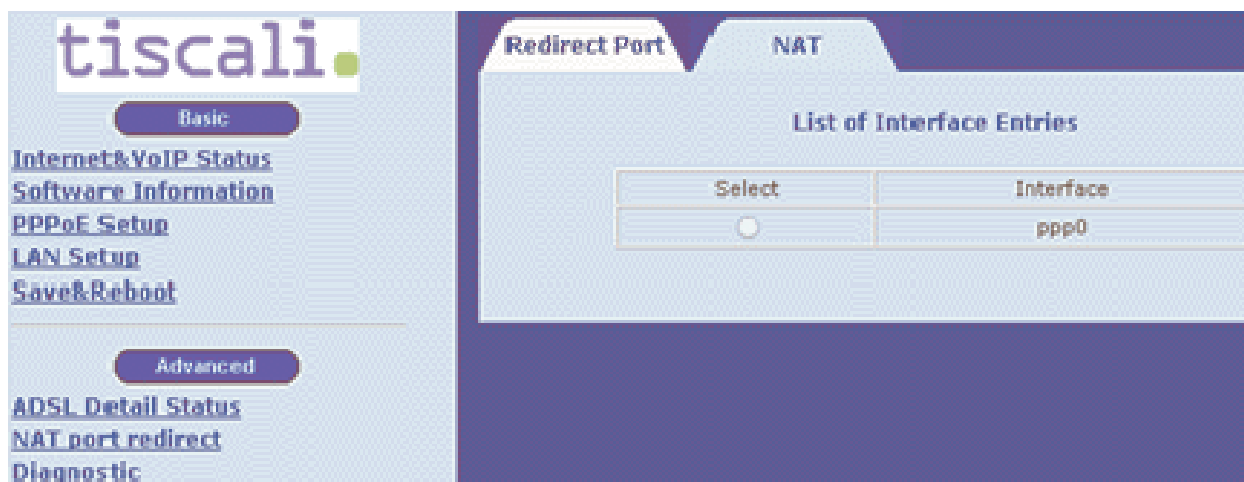
Password : tiscali (ou alice)

(A tester)

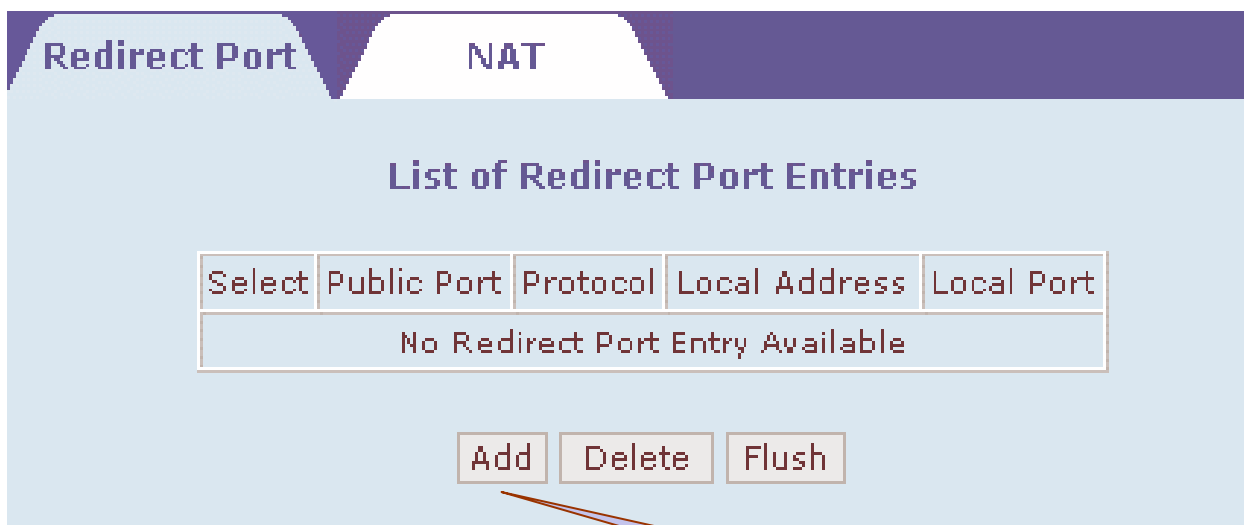


Configuration de votre TRIWAY

Vous êtes alors dans le menu de configuration du modem Triway. Nous vous conseillons de ne pas modifier les paramètres de connexion et de téléphonie sur IP :




Dans cette fenêtre de configuration, dans le menu à gauche, cliquez sur "**NAT port redirect**". Puis sur l'onglet "**NAT**". Vous devriez voir ceci :



Vous obtenez alors la page suivante :

Redirect Port Configuration

Public Port :

Protocol : 

Local Address :

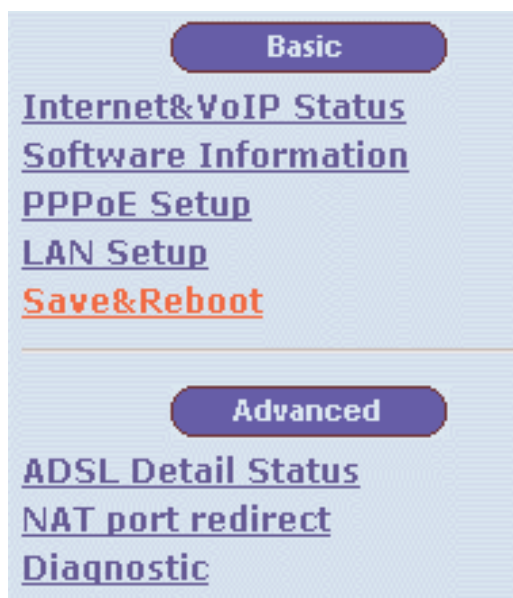
Local Port :

Choisissez « tcp » puis, entrez « 8877 » 2 fois, dans « Public Port » et « Local Port ».

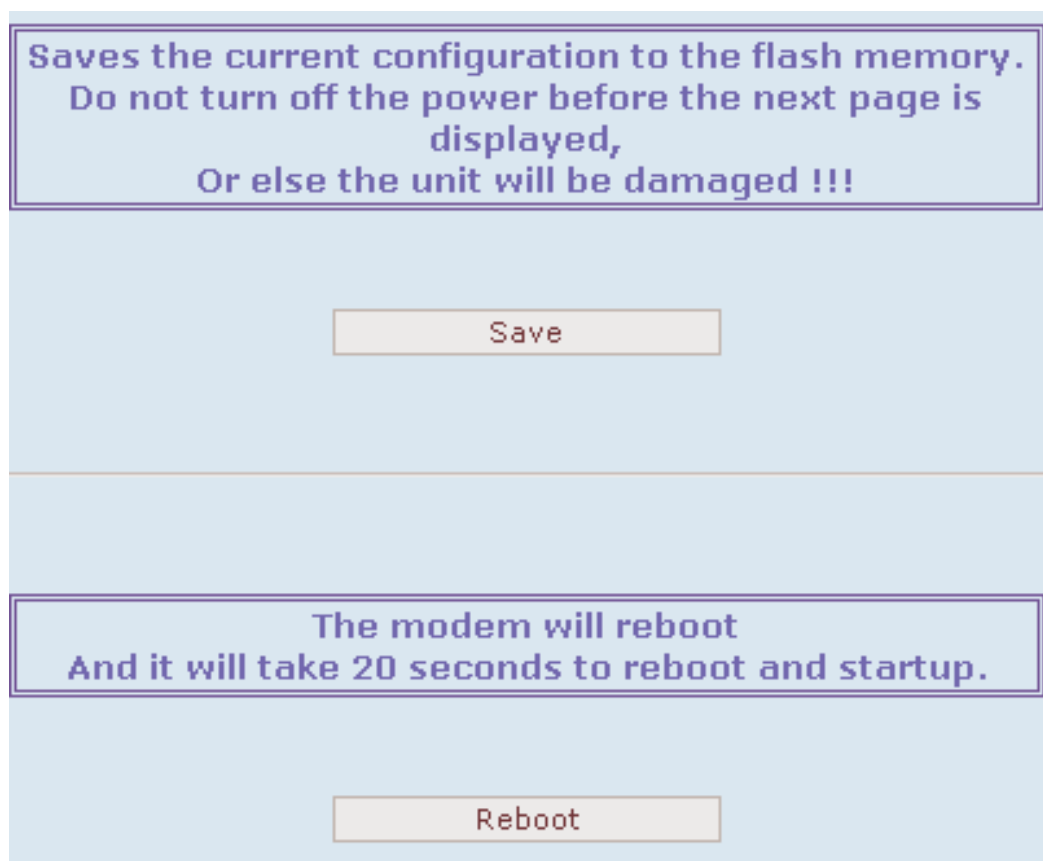
Saisissez enfin dans « Local Address » l'adresse IP du **PC** qui gère la/les **Webcam USB (Cas N°1)** ou **l'adresse IP** de la **caméra IP réseau (Cas N°2)**

Appuyez enfin sur le bouton « **Apply** ».

Cliquez ensuite sur Save & Reboot (dans le menu de gauche) :



Vous obtenez l'écran ci-après :



Cliquez d'abord sur "SAVE". L'opération effectuée, cliquez sur Reboot.

Après chaque modification, il est conseillé d'éteindre et de rallumer votre Triway, et de faire de même avec votre ordinateur, afin de s'assurer que les modifications soient bien enregistrées. Un reboot « matériel » solutionne parfois beaucoup de problèmes...

La configuration de votre TRIWAY est terminée !...

NB : Si vous souhaitez installer plusieurs caméras IP réseaux, recommencez la procédure pour chacune de ces caméras en changeant le numéro de port utilisé : Par exemple 8878 pour la deuxième, 8879 pour la troisième, etc...

Ainsi, dans le cas de trois caméras, vous devriez avoir trois règles à l'issue de votre paramétrage, comme indiqué ci-dessous :

8877	8877	192.168.1.100 (Adresse IP de votre 1 ^{ère} Caméra IP)
8878	8878	192.168.1.101 (Adresse IP de votre 2 ^{ème} Caméra IP)
8879	8879	192.168.1.102 (Adresse IP de votre 3 ^{ème} Caméra IP)

N'oubliez pas enfin, de changer le port http fixé par défaut à 80, dans chaque caméra en 8877 ou 8878 ou 8879 selon le cas...

**N'hésitez pas à vous reporter à la
« Notice de première installation »,
disponible sur le site www.SeeClic.com à la rubrique
« Téléchargement ».**

MERCI D'AVOIR CHOISI SeeClic.....